

# Espulsione automatica RDX drives

con ActiImage Protector Server, SBS, Desktop e Virtual (Windows) software

Get it back 



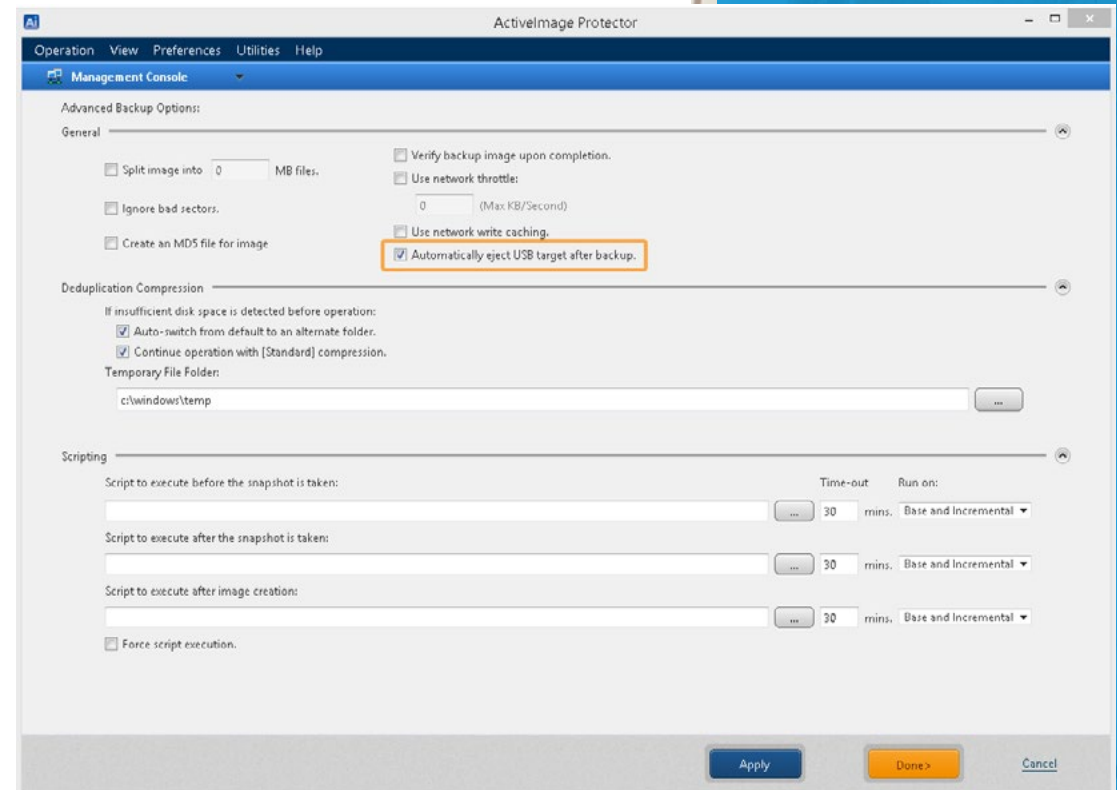
14.12.2017

La nuova versione ActiImage Protector 2018 (Build 5.0.1.4417) è in grado di distinguere tra normali USB hard drives e RDX drives e di gestire l'espulsione sicura delle periferiche di storage..

Quando si usano normali USB hard drives per il salvataggio dei file di backup, è importante rimuoverli in modo sicuro prima di inserirne uno nuovo. La nuova versione di ActiImage Protector fa tutto questo per voi rimuovendo in modo sicuro gli hard drive USB in modo tale che l'intera periferica sia completamente scollegata dal sistema.

Quando si usa la tecnologia RDX, non si desidera che venga rimossa l'intera periferica RDX. Per questo motivo ActiImage Protector 2018 individua automaticamente la periferica RDX rimuovendo solo il media RDX dal sistema e non l'intera periferica.

Come da raccomandazione del vendor RDX, i software tool RDX dovrebbero essere sempre installati sulla macchina collegata all'RDX per un utilizzo affidabile dei drives RDX come periferica di storage.



## Procedura aggiornamento

- **Download** direttamente dal software o manuale.
- **Installazione** dell'aggiornamento:
  - Se ActiImage Protector 2018 è già installato, installate sopra il nuovo build e riavviate la macchina
  - Se avete installato ActiImage Protector 2016 o version precedente, seguite la seguente [procedura di upgrade](#).

Unisciti a noi su [getitback.eu](http://getitback.eu)

Documenti / Webcast / Tutorials

Get it back 